

PISTE PÉDA : LE LOGICIEL ANKI

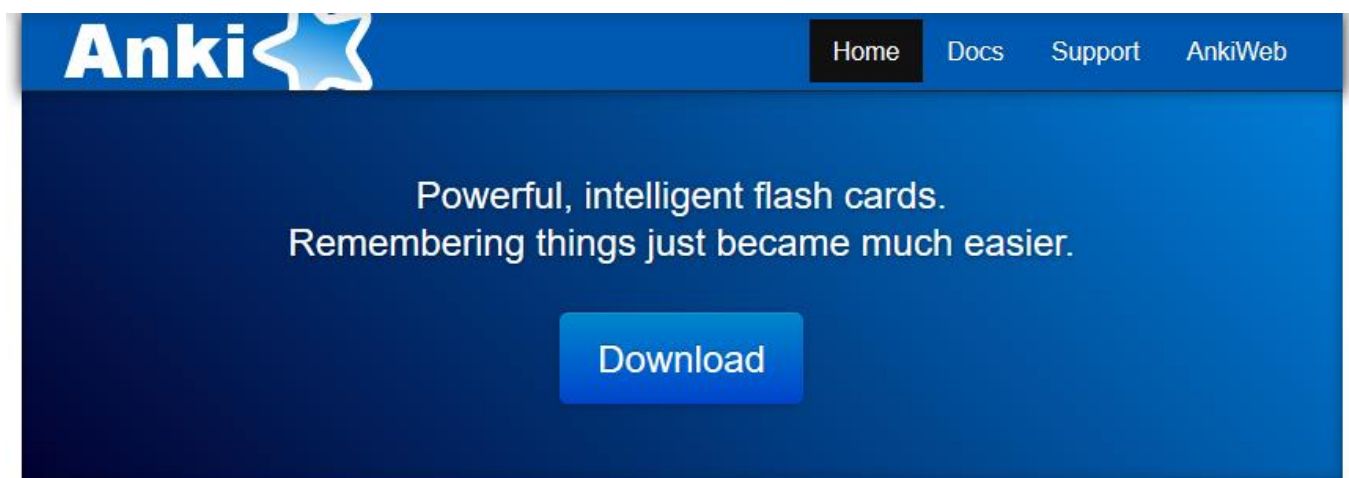
THEME	4. LES SYSTEMES DE LA MEMOIRE
IDÉE-CLÉ	La mémorisation est trop souvent différée à la maison, ce que les élèves ne font pas toujours, et surtout ne savent pas très bien faire.

Anki est un logiciel gratuit qui se base sur deux principes favorisant la mémorisation à long terme :

- Le questionnement avec feed-back immédiat,
- L'apprentissage espacé avec expansion des reprises quand l'utilisateur réussit et réduction des reprises quand il échoue. Autrement dit, l'algorithme représente les cartes selon la facilité du rappel.

Il est possible d'utiliser Anki sur tout support : PC, smartphone ou tablette. Anki ne nécessite pas Internet pour fonctionner.

Pour installer Anki, il suffit de se rendre sur le site officiel du logiciel : <https://apps.ankiweb.net>
Et de cliquer sur le bouton bleu DOWNLOAD.



Accueil du site officiel d'Anki

Sélectionner ensuite l'onglet correspondant à votre système d'exploitation et cliquer sur le lien pour télécharger l'exécutable qui permet d'installer le logiciel.

Download Anki

Windows Mac Linux iPhone/Android Development

Download

2.1.35 is the latest stable release:

[Download Anki for 64 bit Windows 7/8/10 \(2.1.35-standard\)](#)

[Download Anki for 32 bit Windows 7/8/10 \(2.1.35-alternate\)](#)

Téléchargement direct du logiciel

Une fois le logiciel installé, il suffit de le lancer.

Prenons un exemple pour clarifier l'usage du logiciel : si vous souhaitez partager un fichier .doc avec vos élèves. Vous devez :

- Avoir Word installé sur votre ordinateur.
- Créer un fichier chapitre1.doc par exemple.
- Envoyer votre fichier aux élèves, soit sur l'ENT, soit par mail, soit sur un cloud.
- Les élèves doivent télécharger le fichier.
- Ils doivent également avoir Word installé sur leur ordinateur pour pouvoir le lire.

Le fonctionnement d'Anki est exactement le même : si vous souhaitez partager un fichier Anki avec vos élèves. Vous devez :

- Avoir Anki installé sur votre ordinateur.

- Créer un fichier chapitre1.apkg par exemple. L'extension .apkg est l'extension spécifique d'Anki. Le terme utilisé dans Anki pour « créer un fichier » est « exporter un paquet de cartes ».
- Envoyer votre fichier aux élèves, soit sur l'ENT, sur par mail, soit sur un cloud.
- Les élèves doivent télécharger le fichier.
- Ils doivent également avoir Anki installé sur leur ordinateur pour pouvoir le lire.

Cette fiche est donc divisée en deux parties :

1. **Créer et exporter son premier paquet de cartes** : cette partie est destinée à l'enseignant qui fabrique son premier paquet.
2. **Importer et utiliser son premier paquet de cartes** : cette partie est destinée à l'élève qui télécharge son premier paquet.

Cette fiche explique comment utiliser Anki sur un PC avec Windows. La logique d'utilisation reste la même quel que soit le système d'exploitation.

1. Créer et exporter son premier paquet de cartes

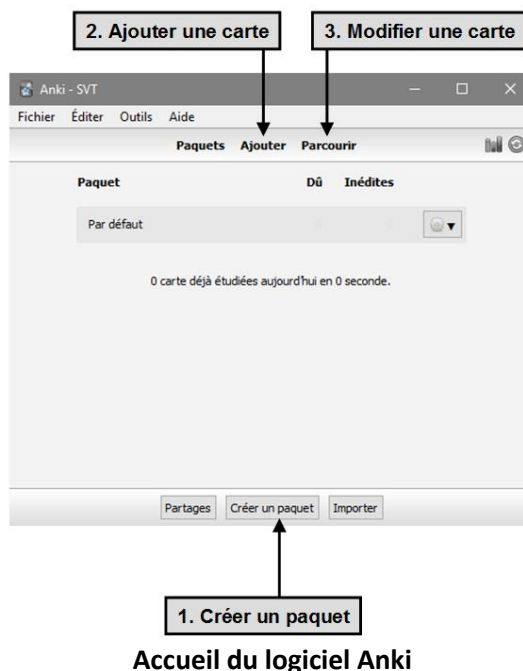
1.1 La page d'accueil du logiciel

La page d'accueil liste tous les paquets déjà existants.

Au début, il n'y a qu'un seul paquet dont le nom est « par défaut ». Il ne contient aucune carte.

À partir de la page d'accueil, il est possible de :

- Créer un paquet de cartes
- Ajouter une carte à un paquet
- Modifier/supprimer une carte
- Modifier les paramètres d'utilisation



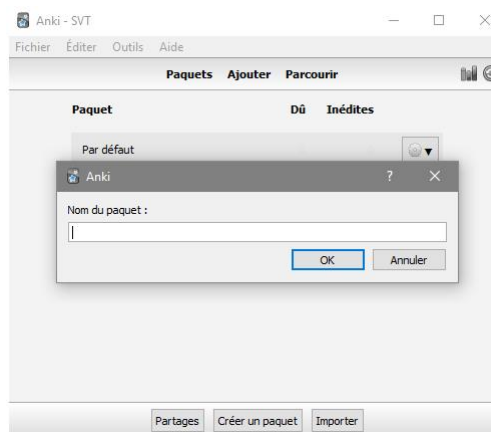
1.2 Créer son paquet de cartes

Créer un paquet

Pour créer un paquet, cliquer sur « créer un paquet ». Dans la fenêtre qui s'ouvre, indiquer le nom du paquet.

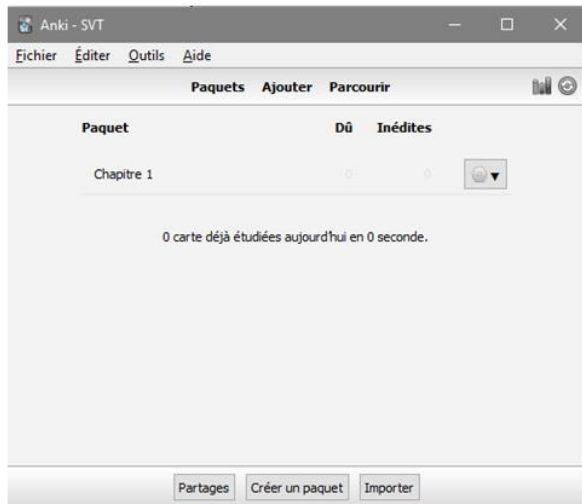
Nommer au mieux un paquet

Afin d'organiser au mieux la bibliothèque de paquet, il est conseillé d'indiquer une racine au nom du paquet.

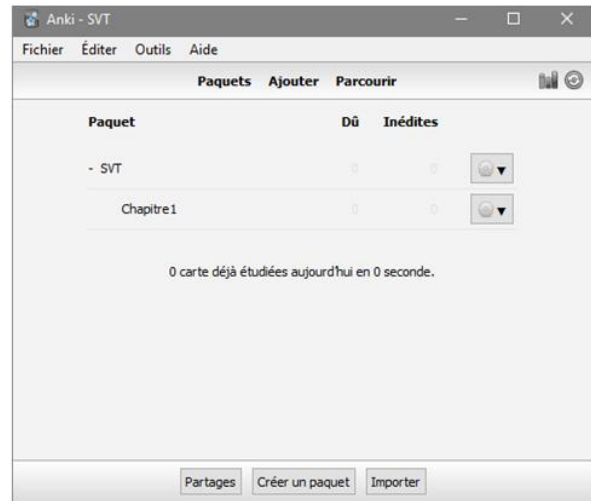


Fenêtre de renseignement du nom d'un nouveau paquet

Comparer les deux exemples ci-dessous :



Nom d'un paquet sans racine



Nom d'un paquet avec racine

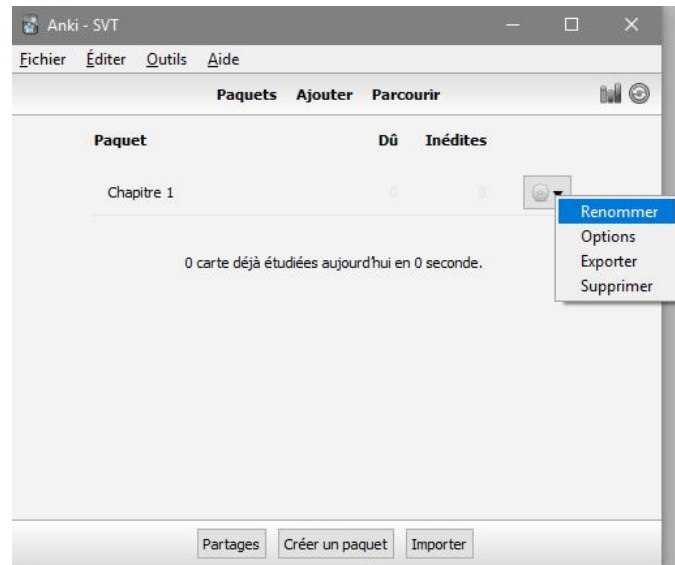
Mettre une racine au nom du paquet, permet de ranger visuellement les paquets. De plus, en cliquant sur le nom racine, ici SVT, il est possible de s'interroger sur tous les paquets qui portent la racine. Une racine s'indique en mettant deux points juste après.

Exemple :

- Nom d'un paquet sans racine : *Chapitre 1*
- Nom d'un paquet avec racine : *SVT::Chapitre 1*

Renommer un paquet

Il est possible de renommer un paquet en cliquant sur la roue à droite du nom.



Renommer un paquet

Ajouter une carte

Pour ajouter une carte à un paquet, cliquer sur « Ajouter ». Une fenêtre s'ouvre pour ajouter la carte. Vérifier :

- que le type est « Basique »
- que le paquet est bien celui dans lequel la carte doit être ajoutée

Dans le champ Recto : entrer la question.

Dans le champ Verso : entrer la réponse.

Dans le champ Marqueurs : entrer les tags de la carte. Un tag est un mot clé qui permet de classer les cartes par thématiques. Il n'est pas obligatoire de mettre des marqueurs.

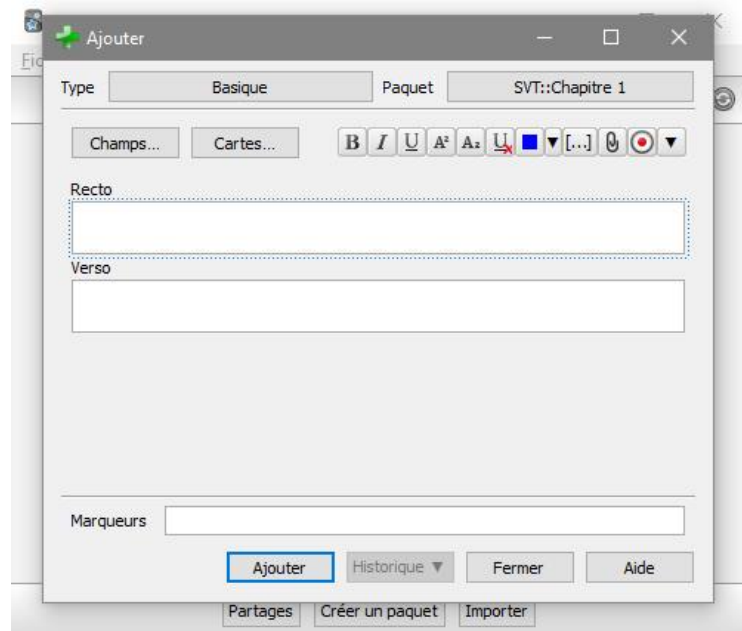
Mise en forme

Il est possible de modifier la mise en page en utilisant les outils de mise en forme (gras, italique, couleurs, etc.).

Media

Il est possible d'ajouter des images ou des sons en cliquant sur le bouton en forme de trombone.

Cliquer sur Ajouter pour ajouter la carte dans le paquet sélectionné.



Fenêtre « Ajouter une carte »

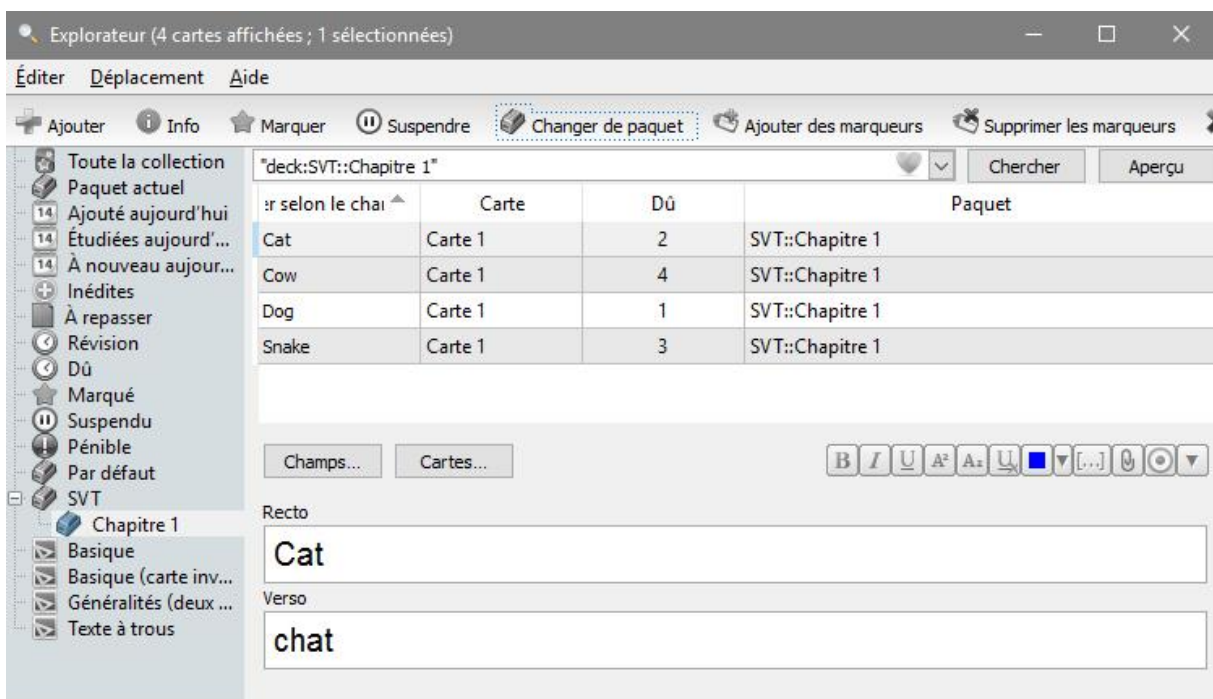
1.4 Modifier une carte d'un paquet existant

Pour modifier/supprimer une carte à un paquet, cliquer sur « Parcourir ». La fenêtre de la bibliothèque d'Anki s'ouvre.

Pour afficher les cartes d'un paquet, il suffit de cliquer sur le nom du paquet dans la colonne de gauche. Toutes les cartes apparaissent dans la partie de droite.

Pour modifier une carte, il suffit de cliquer sur la carte et le recto/verso s'affiche en bas.

La modification ne nécessite aucun enregistrement.



Fenêtre de gestion des paquets : elle permet notamment de modifier des cartes ou de les changer de paquet

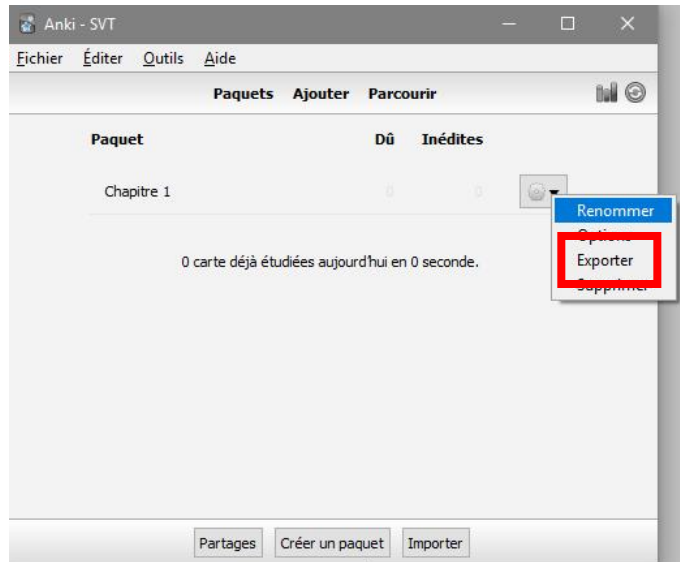
Pour supprimer une carte, il suffit de la sélectionner dans la liste et de cliquer sur le bouton Suppr. du clavier.

Pour changer une carte de paquet, il suffit de la sélectionner dans la liste et de cliquer sur Change de paquet.

1.5 Exporter un paquet de cartes

Exporter un paquet

Pour exporter un paquet, il suffit de cliquer sur la roue à droite du nom du fichier sur la page d'accueil et de sélectionner Exporter.



Exporter un paquet

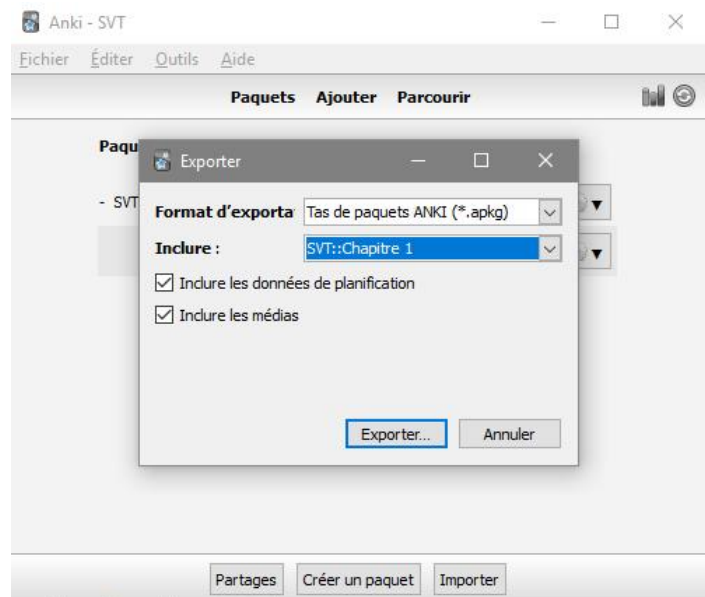
Dans la fenêtre qui s'ouvre, vérifier :

- ⇒ que le format d'exportation est bien un format Anki, soit *.apkg
- ⇒ que le fichier sélectionné est correct dans le champs Inclure

Deux choix sont à cocher :

- ⇒ Inclure les données de planification : il faut toujours décocher cette case
- ⇒ Inclure les médias : cette case est à cocher absolument si des médias sont inclus (images, sons). Si aucun média n'est inclus, elle peut rester cochée, cela n'est pas un problème.

Cliquer sur exporter et choisissez le répertoire dans lequel enregistrer le fichier.



Fenêtre d'option pour exporter une carte

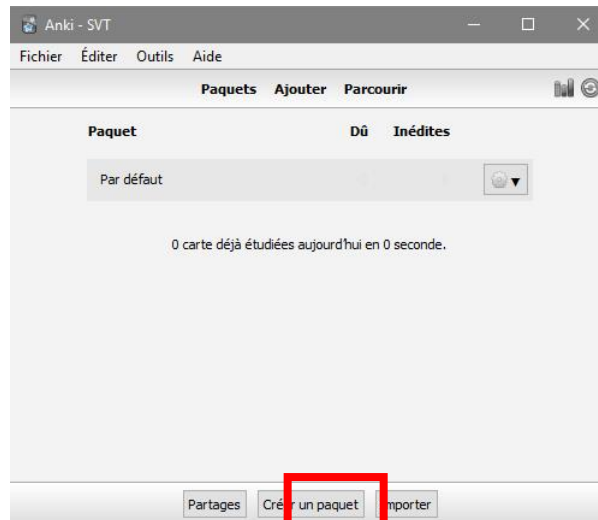
Il ne reste plus qu'à le partager par mail, sur un site internet ou un ENT.

2. Importer et utiliser son premier paquet de cartes

2.1 Importer un paquet de carte

Pour importer un paquet de cartes, il y a deux options :

- double-cliquer sur le paquet une fois téléchargé sur l'ordinateur. Normalement cette action ouvre Anki et importe automatiquement le fichier dedans.
- cliquer sur Importer sur la page d'accueil. Une fenêtre de navigation s'ouvre et il suffit d'aller chercher le fichier à télécharger.

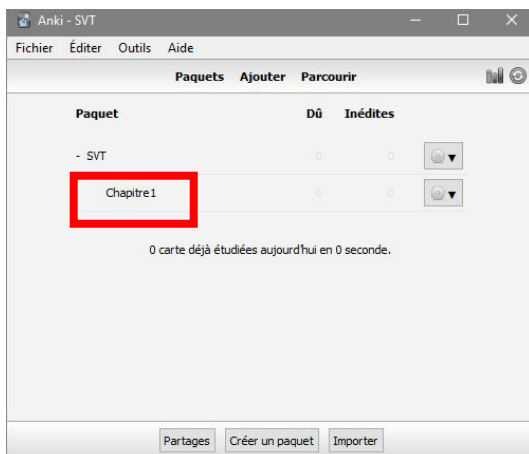


Importer un paquet depuis la page d'accueil du logiciel

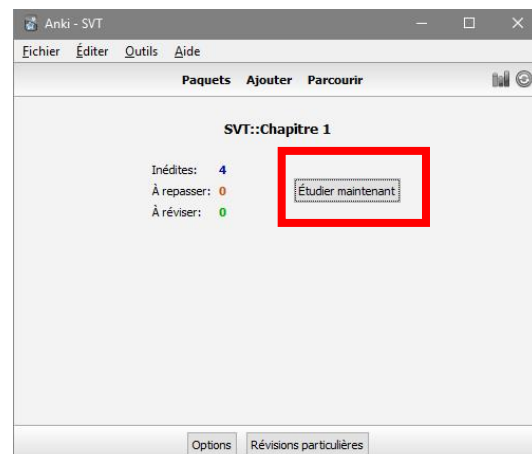
2.2 Utiliser le logiciel

Une fois le paquet installé, cliquer sur son nom.

Dans la fenêtre d'information qui s'affiche, il suffit alors de cliquer sur Etudier maintenant.

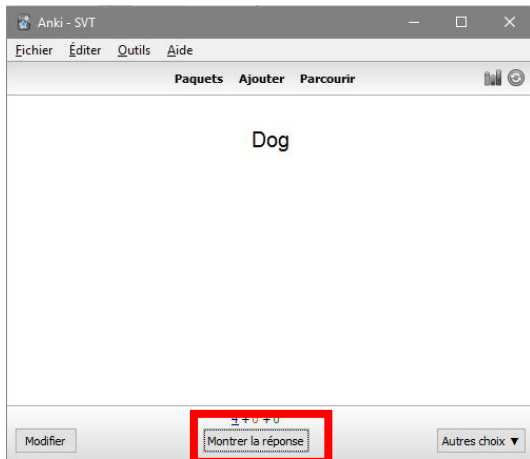


Sélectionner un paquet à travailler

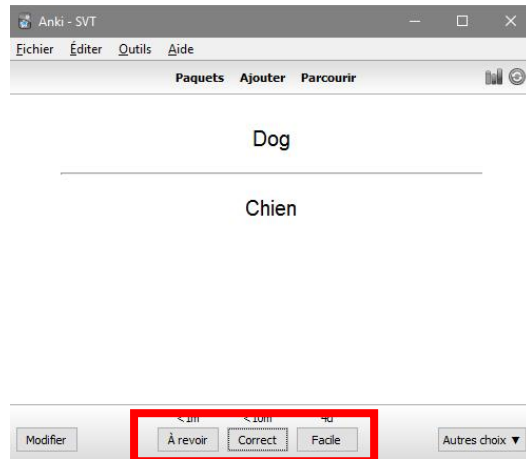


Cliquer sur Etudier maintenant

La première question est posée. Il faut répondre mentalement et ensuite cliquer sur afficher la réponse. La réponse s'affiche. Il suffit alors d'indiquer au logiciel si répondre à la question a été : Facile, Correct ou A revoir.



Une question est posée, répondre mentalement, puis cliquer sur Montrer la réponse



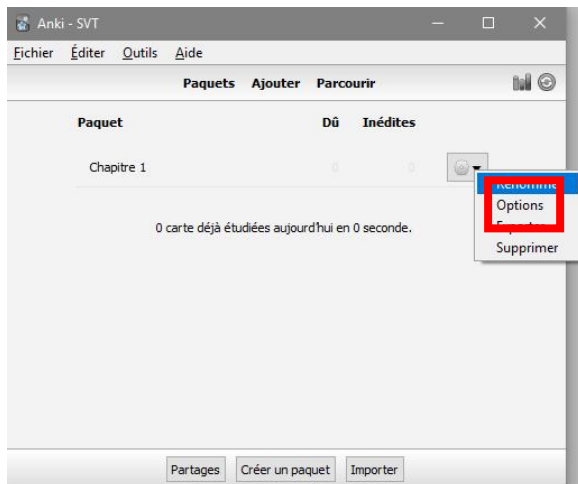
Indiquer au logiciel comment Le rappel s'est passé

2.3 Modifier les paramètres d'utilisation

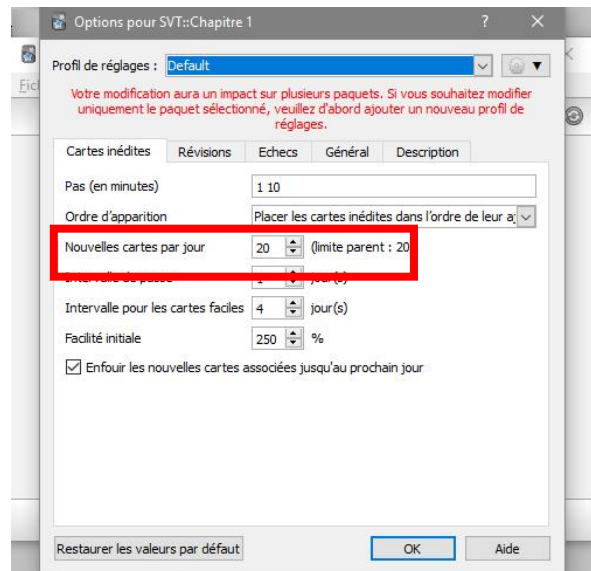
Lors de l'utilisation d'Anki, deux paramètres sont importants à pouvoir modifier :

- Le nombre de cartes nouvelles que le logiciel présente par jour. Ce paramètre est modifiable pour chaque paquet.
- La durée de la session de travail durant laquelle le logiciel présente des cartes. Ce paramètre est un paramètre global.

Modifier le nombre de cartes nouvelles par paquet



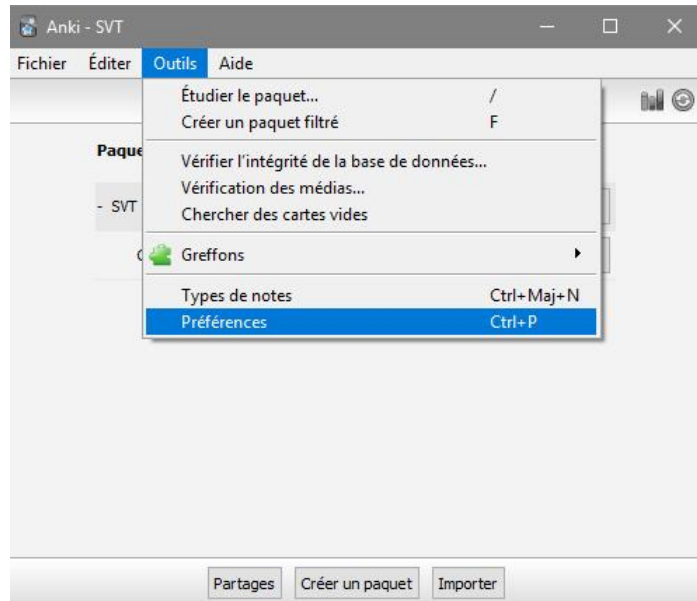
Choisir Options dans le menu de la roue en face du nom du paquet sélectionné



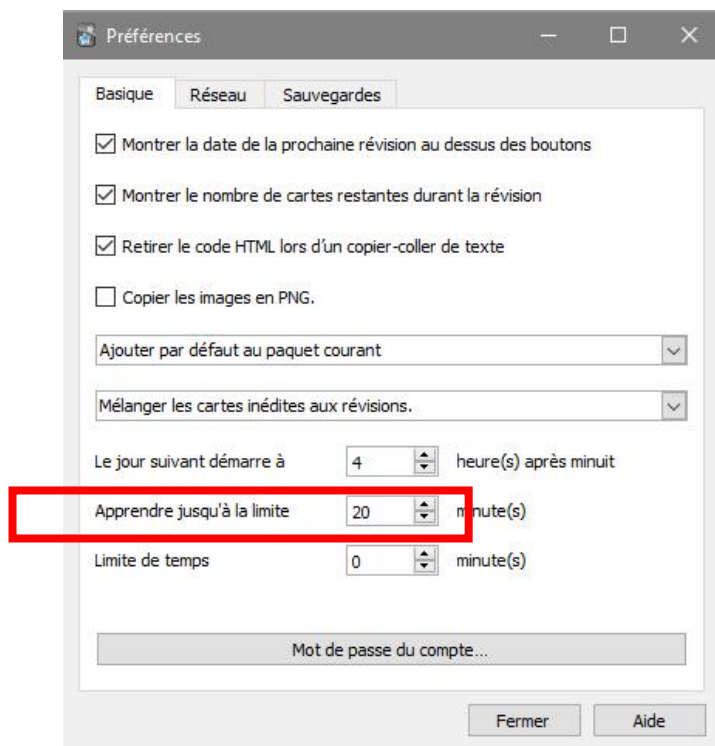
Changer le nombre de nouvelles cartes par jour qui est de 20 par défaut

Modifier le nombre de cartes nouvelles par paquet

Il faut cliquer sur Préférences dans le menu Outils du logiciel.



Cliquer sur Outils/préférences



Modifier la durée de la session de travail